

## Riciclo chimico per i veicoli a fine vita

L'ultima bozza del Regolamento ELV apre ad altri metodi di riciclo (rispetto a quello meccanico) con attribuzione mediante bilancio di massa.

3 marzo 2026 08:52



Sta prendendo forma, all'interno delle commissioni del Parlamento europeo, il nuovo Regolamento UE sui requisiti di circolarità per la progettazione dei veicoli e la gestione dei veicoli fuori uso (Regolamento ELV).

Una bozza aggiornata del documento (scaricabile in allegato) è stata approvata nei giorni scorsi dal comitato Ambiente (ENVI) e Mercato Interno (IMCO), oltre che dal Comitato dei rappresentanti permanenti degli Stati membri (Coreper).

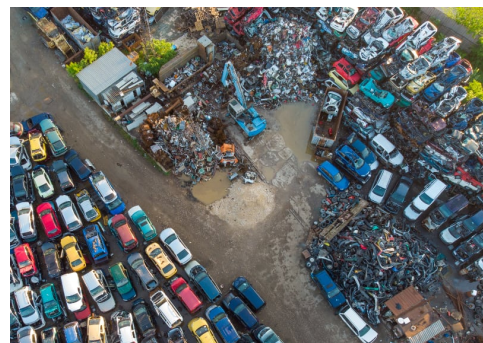
Vengono confermati i target di plastica riciclata da post-consumo concordati a dicembre tra Consiglio UE e Parlamento Europeo ([leggi articolo](#)), ovvero il 15% entro 72 mesi (6 anni) dall'entrata in vigore del regolamento, per poi salire al 25% entro 10 anni.

Almeno il 20% delle plastiche rigenerate dovrà provenire da processi di riciclo a circuito chiuso, ovvero recuperati da veicoli fuori uso o da componenti rimossi dai veicoli durante l'utilizzo.

Per la base di calcolo, vengono considerate le termoplastiche e gli elastomeri che possono essere trasformati come plastiche, ma sono esclusi dal peso totale e dal contenuto riciclato gli elastomeri degli pneumatici (che saranno regolati separatamente), così come i termoindurenti (tranne le schiume di poliuretano dei sedili) a causa delle difficoltà tecnica per riciclarli.

Da notare che viene implicitamente ammesso il riciclo chimico (tra gli 'altri metodi di riciclo'), con attribuzione mediante bilancio di massa.

Ai fini della trasparenza, i produttori dovranno fornire una documentazione tecnica che dimostri la percentuale di materiali riciclati presenti nel veicolo durante la fase di omologazione. Inoltre, ogni veicolo sarà dotato di un passaporto digitale contenente informazioni accurate sulla rimozione sicura dei componenti e sull'uso di materiali circolari.



Il regolamento introduce ufficialmente la definizione di "plastiche bio-based", ma non indica obiettivi stringenti sul loro impiego, invitando le autorità a riconsiderare questo aspetto entro 6 anni dall'entrata in vigore del regolamento.

Per quanto concerne, infine, l'ambito di applicazione, oltre alle autovetture sono compresi anche i veicoli commerciali (furgoni) e, in modo parziale, veicoli industriali (camion), rimorchi e motocicli. Restano invece fuori i veicoli militari e di emergenza, quelli storici, roulotte e piccole serie.

Per entrare in vigore, il nuovo regolamento dovrà essere adottato formalmente dal Parlamento e dal Consiglio UE, non prima di essere stato tradotto dall'inglese in tutte le altre lingue ufficiali dell'UE e sottoposto a revisione giuridica e linguistica.

© Polimerica - Riproduzione riservata