

Dosaggio guidato dai parametri tubo

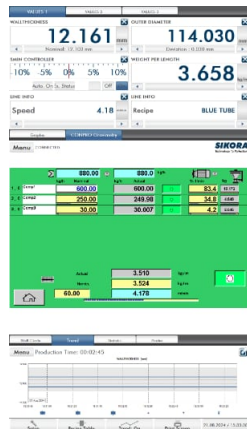
I produttori di tubi possono ora interconnettere i sistemi di misurazione Sikora con i dosatori gravimetrici di ConPro.

13 settembre 2024 08:41

Da una collaborazione tra Sikora e ConPro è stato messo a punto un sistema che controlla, allo stesso tempo, il dosaggio gravimetrico dell'estrusore e i parametri rilevati sul tubo estruso, quali diametro, distribuzione dello spessore della parete e ovalità, in modo tale da ottimizzare i parametri di processo.



Il peso al metro del tubo può essere regolato in tempo reale attraverso il sistema gravimetrico, offrendo così un controllo preciso dello spessore minimo della parete, con risparmio di materiale e maggiore conformità alle specifiche.



Ciò è possibile grazie all'interconnessione in tempo reale, attraverso standard condivisi, tra il sistema di misurazione dimensionale di Sikora e i dosatori gravimetrici di ConPro. Inoltre, l'integrazione grafica dei parametri di dosaggio nell'interfaccia utente EcoControl 6000 di Sikora rende l'operatività del sistema più semplice e intuitiva.

Nelle linee di estrusione che già adottano il dosaggio gravimetrico ConPro, il sistema di misurazione Sikora può essere connesso direttamente, attraverso la nuova interfaccia, senza dover passare attraverso l'unità di controllo dell'estrusore.

"La partnership con Sikora offre ai produttori di tubi e condotte l'opportunità di combinare sistemi di gravimetria e misurazione dimensionale - commenta Andreas Meyer zu Küingdorf, Direttore generale di ConPro -. I due sistemi si completano a vicenda e garantiscono una qualità elevata e costante, risparmiando anche sui costi e sul materiale".