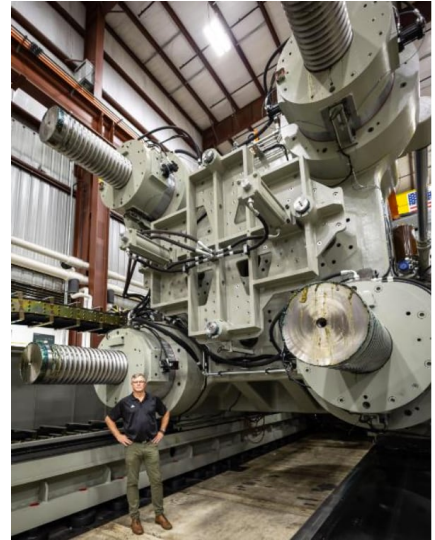


## Maxi pressa installata negli USA

Costruita da Milacron per la connazionale 20/20 Custom Molded Plastics è lunga oltre 28 metri e ha una forza di chiusura di 8.000 tonnellate.

21 settembre 2023 08:46

Il costruttore statunitense di presse a iniezione Milacron ha installato presso la connazionale 20/20 Custom Molded Plastics una pressa a iniezione con forza di chiusura di 8.000 tonnellate, una delle più grandi mai entrate in servizio in Nord America e la prima di questa stazza costruita negli Stati Uniti.



Battezzata C8000, la nuova macchina si affianca a una da 6.700 ton (C6750) fornita in passato da Milacron allo stesso cliente. Nel complesso, 20/20 Custom Molded Plastics possiede 45 macchine Milacron, a bassa e alta pressione di stampaggio.

La nuova C8000 utilizza due gruppi di iniezione da 130.000, con vite da 260 mm, per un peso della stampata di 325 libbre, pari a 147,5 chilogrammi. É lunga oltre 28 metri per un peso complessivo di 800 tonnellate, stampo escluso; da solo, il piano mobile pesa oltre 150 tonnellate. Monta un gruppo di chiusura a quattro colonne, ognuna lunga 11,5 metri (diametro 53 cm), come le macchine di minor tonnellaggio, ma con un nuovo design imposto dalle dimensioni dei piani. La luce è pari a 8,5 metri per stampi con dimensione da 1,2 fino a 6,4 metri.

Restando nell'ambito delle grandi presse per il mercato americano, all'inizio di quest'anno l'austriaca Engel ha consegnato una macchina di analogo tonnellaggio a un'altra azienda statunitense, Infiltrator Water Technologies ([leggi articolo](#)).

© Polimerica - Riproduzione riservata