

ITT entra nell'italiana CRP Technology

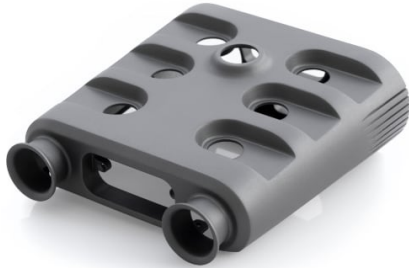
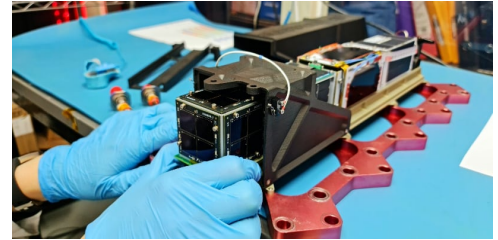
Acquisita una partecipazione di minoranza anche nella filiale statunitense. La società è attiva nella stampa 3D industriale e formulazione di materiali ingegneristici.

16 giugno 2022 08:45

Il gruppo industriale statunitense ITT ha siglato un accordo con la modenese CRP Technology per acquisire una partecipazione del 46% nella società, oltre al 33% nella filiale CRP USA.

CRP opera nella formulazione di tecnopolimeri e compositi per la stampa 3D industriale, con il marchio Windform, oltre che nei servizi di stampa, dove offre un supporto personalizzato in termini di analisi di progetto, scelta dei materiali e test di validazione.

L'operazione è parte del piano di crescita ITT, finalizzato ad investire strategicamente in nuove tecnologie e processi. Attraverso la partecipazione nella società italiana, amplia la sua presenza nei settori aerospaziale, difesa, motorsport e automotive di fascia alta.



“Questo accordo ci permetterà di migliorare e accelerare la realizzazione del nostro business plan, che era già molto ambizioso, focalizzato sulla crescita sia nei mercati in cui siamo presenti, sia in nuovi con relativa espansione geografica - commenta Franco Cevolini, CEO di CRP Technology - Siamo orgogliosi che ITT ci abbia scelto per entrare nel mondo dell’additive manufacturing: ha visto in noi un partner all’altezza

delle aspettative e dei progetti che vuole mettere in campo in questo settore, che è nuovo per loro, e di cui noi di CRP siamo gli indiscussi leader da quasi 30 anni”.

“CRP Technology e CRP USA rappresentano un investimento smart, intelligente per ITT - aggiunge Luca Savi, CEO e Presidente del gruppo americano -. Con quasi tre decenni di leadership e innovazione nel campo della produzione additiva, le due aziende ci consentiranno di espandere la nostra posizione nel campo delle scienze dei materiali ed acquisire esperienza pratica con la produzione additiva, mentre le industrie che serviamo continuano a trasformarsi". "Insieme, ITT e CRP porteranno sul mercato nuove soluzioni sostenibili, leggere e durature per i nostri clienti".

ITT è un produttore diversificato di componenti critici altamente ingegnerizzati e soluzioni tecnologiche personalizzate per applicazioni nei trasporti, componenti industriali e settore energetico. Quotato alla Borsa di New York, il gruppo opera in 35 paesi.

