

Facciata luminosa in Plexiglas e LED

Avvolge come una tenda di luce un edificio di quattro piani, punto vendita flagship di Victoria's Secret a Shanghai.

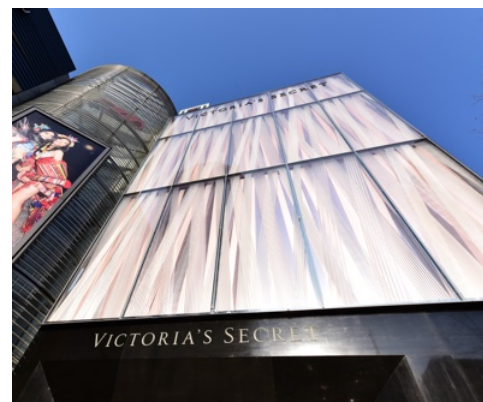
27 settembre 2017 07:55



Una tenda di luce fucsia che avvolge il palazzo non può non richiamare l'attenzione di chi passeggia per strada: è ciò che la casa di biancheria intima Victoria's Secret voleva ottenere per il suo nuovo negozio lungo la Huaihai Road di Shanghai, via ad alta intensità di traffico dove non è facile distinguersi tra negozi, centri commerciali e insegne luminose di ogni genere e dimensione.

Per ottenere l'effetto desiderato, la facciata esterna dell'edificio di quattro piani interamente dedicato alla lingerie è stato ricoperto con una facciata luminosa in PMMA (Plexiglas di Evonik) che brilla in color rosa chiaro alla luce del giorno e si illumina di notte di un fucsia splendente, il colore di Victoria's Secret.

Progettata da MBM Construction Wall Engineering, la facciata si compone di 104 lastre di materiale acrilico con dimensioni di 2x6 m, 2x4 m e 2x1 metri, illuminate con lampade LED. La superficie delle lastre è solcata da sottili linee incise, che di giorno caratterizzano in modo vistoso la facciata e di notte distribuiscono la luce creando effetti inusuali.



Il Plexiglas è stato scelto per la sua elevata trasparenza e flessibilità: grazie ad una trasmissione della luce che arriva al 92%, il materiale conferisce all'edificio un aspetto chiaro e trasparente; al tempo stesso, soddisfa i requisiti di progetto per quanto concerne la resistenza alle intemperie e il mantenimento della trasparenza anche dopo una lunga esposizione ai raggi solari.

© Polimerica - Riproduzione riservata